

WALO

# WALO BODEN-NEWS 06|23







# EDITORIAL

Seit unserer Jubiläumsausgabe im Dezember 2022 ist bereits ein halbes Jahr vergangen und in der Zwischenzeit sind wieder viele neue Projekte realisiert worden. Die Diversität bei den Bodenbelägen ist selbst für uns nach wie vor erstaunlich. Die Ideen von unseren Bauherren überraschen uns teilweise ebenfalls und wir müssen uns fragen, ob aus unseren über 70 Bodenbelagssystemen das Richtige dabei ist, um den Wünschen gerecht zu werden.

Schön zu sehen ist, dass unsere Bodenbelagsspezialisten im Büro und auf der Baustelle voller Kreativität und Erfindungsgeist sprudeln. Auch in Sachen Innovationen sind wir wieder einen Schritt weitergekommen, unser nachhaltiges Bodenbelagssystem NATUROLISS® finden Sie ab Seite 4.



Bis zur nächsten Ausgabe können wir Ihnen vielleicht bereits eine weitere Neuheit präsentieren, die Vorbereitungen laufen auf Hochtouren. Nun wünsche ich und das ganze Bodenbelagsteam Ihnen viel Spass mit dieser Ausgabe und eine schöne Sommerzeit.

**Martin Mathys, Direktor**



## **NATUROLISS® KORK-FLIESSBELÄGE**

### **KINDERGARTEN / KRIPPE LOOREN, KLOTEN**

Da in den letzten Jahren der Bedarf an Schulraum und Krippenplätzen stetig gewachsen ist, hat die Stadt Kloten entschieden, das Projekt «Ersatzneubau Kindergarten und Krippe Looren» zu realisieren. Der Neubau bietet Platz für zwei Kindergärten und in den beiden Obergeschossen vier Krippen-Gruppen, ein Paradies für Klein und Gross. Das Gebäude ist in einer polygonalen Form gestaltet und als Hybridbau, zum Teil massiv aus Beton, zum Teil aus Holz konstruiert und erfüllt den Standard Minergie-P. Nachhaltigkeit und Umweltfreundlichkeit waren für dieses Objekt das oberste Gebot, was sich für ein Spielparadies auch anbietet.





Deshalb überzeugte unser NATUROLISS® Kork-Fliessbelag welcher aus natürlichen und erneuerbaren Materialien besteht, die Bauherrschaft im Handumdrehen. Die Kleinen können toben und werkeln ohne Einschränkungen, da der NATUROLISS® Bodenbelag sehr strapazierfähig ist. Für die Reinigungsfachkräfte gibt es ebenfalls eine gute Neuigkeit, er ist auch sehr unterhaltsfreundlich und leicht zu reinigen.

Die grosse Farbpalette des Bodenbelages erlaubte zudem das Farbkonzept der Architektin umzusetzen und den Kindern eine kreative und farbenfrohe Spiel- und Lernumgebung zu gestalten. Die bestehenden Identifikationsfarben der Krippengruppen, Rot, Grün, Gelb und Blau wurden im Neubau übernommen. Um das Farbkonzept auch für die Kindergärten einzuhalten, wurden die Farben mit Orange und Violett ergänzt.

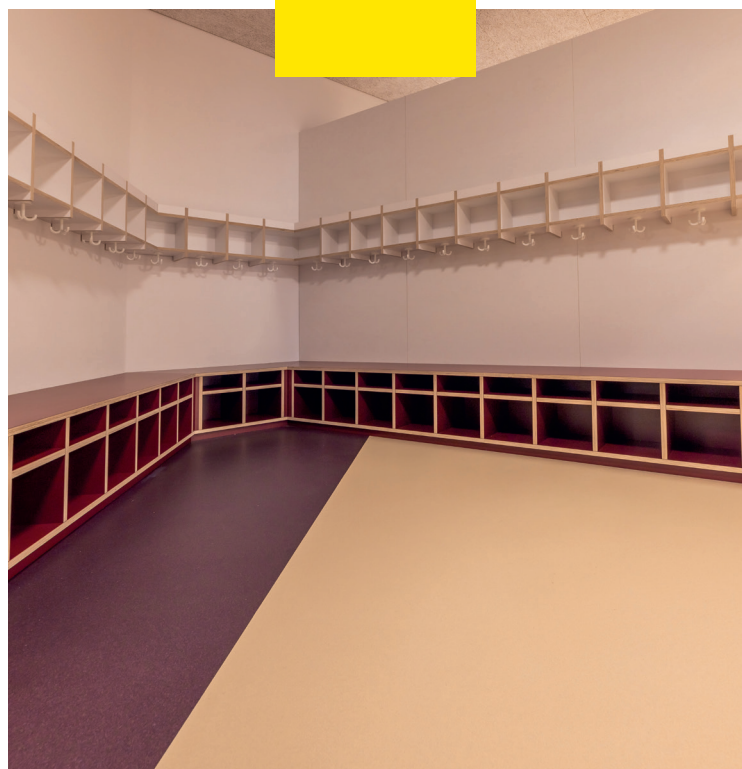
Die verschiedenen Bodenfarben wurden auch an Wänden und Einbauelementen angewendet und dienen Eltern und Kindern als Orientierungshilfe. Da sich die verschiedenfarbigen Bodenflächen über mehrere Räume erstreckten, war hauptsächlich bei der Vorbereitung viel Vorsicht gefragt. Mit viel Sorgfalt wurden zuerst die Randpartien in der einen Farbe eingebaut und anschliessend auf die eingemessene Farbgrenze zurückgeschnitten. Im Anschluss wurde der bereits eingebaute Teil abgedeckt und der mittlere Teil des Bodens mit der zweiten Farbe eingebaut.

Besonders das Nacharbeiten der Anschlüsse an die bereits eingebauten Böden war eine grosse Herausforderung für unsere Bodenbelagsspezialisten, welche sie mit Bravour meisterten. Wir sind überzeugt, dass die zahlreichen Eltern und Kinder von ihren neuen Krippen- und Kindergartenplätzen ebenfalls so begeistert sind, wie wir.

**Tobias Baschung, Bauführer**



**Natürlich  
Ökologisch  
Spielerisch**







## BITU TERRAZZO® GUSSASPHALTBELÄGE

### NEUBAU GKB, DAVOS

Für ihren Neubau wollte die GKB einen Bodenbelag in Anlehnung an einen BITU TERRAZZO®, wie er bereits im bischöflichen Schloss in Chur verwendet wurde. Herausforderung angenommen! Nachdem die Rezeptur erstellt war, ging es an die Materialbeschaffung. Ein heller Gussasphalt konnten wir zu diesem Zeitpunkt nicht ab einer Mischanlage bestellen, daher musste er selbst aufbereitet werden.

Nun benötigt eine solche Aufbereitung seine Zeit, mit der Mischung wurde jeweils am Vormittag begonnen. Bis am Abend waren die Hauptbestandteile im Kocher und die Mischung wurde über Nacht durchgekocht und konnte anschliessend eingebaut werden. Nach dem Einbau ging es an die Oberflächenbearbeitung sowie die Fertigstellung der Wendeltreppe. Für diese wurde der Gussasphalt in der Tiefgarage auf einer Trennlage eingebaut, um die einzelnen Elemente der Treppe einzumessen und zu fertigen. Der Aufwand hat sich definitiv gelohnt, ein wunderschönes Objekt ist entstanden.

Oliver Schmid, Ressortleiter



# DURATEX® BETONBELÄGE & HALTOPEX® GUMMIGRANULATBELÄGE

## TRAININGSHALLE KUNSTEISBAHN, KLOTEN

Alle Bodenbeläge aus einer Hand trifft es wohl am besten, ein perfektes Derby zwischen DURATEX® und HALTOPEX®, wir finden ein klarer Sieg auf beiden Seiten. Das offene Ausseisfeld hat ausgedient. Durch den Anbau der neuen Trainingshalle und der darüberliegenden Terrasse verpassen die Architekten der 1997 eröffneten Anlage einen modernen Touch. Eine einladende helle Trainingshalle mit einer zeitlosen Fassade und einer grossen Terrasse, auf der man in den Spielpausen genug Platz für Bewegung hat und natürlich auch an schönen Tagen die Sonne geniessen kann.

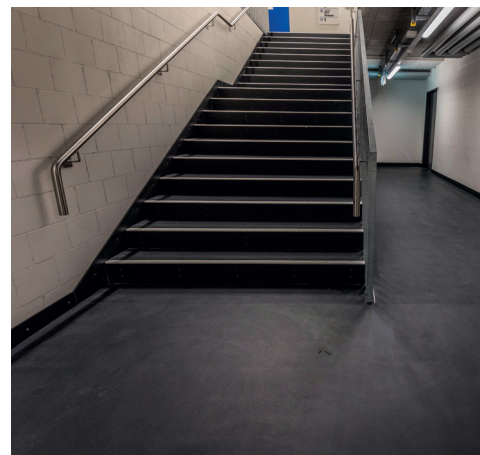


In der Trainingshalle haben wir den Unterbau und die Gefrierplatte erstellt, welche die Anforderungen an die Ebenheit übertrifft hat. Auf der Terrasse überzeugte unser DURATEX® R Bodenbelag. Die Vorgaben von geringer Schichtstärke, der Aufnahme von hohen Belastungen und einer starken Abriebfestigkeit konnte nur er erfüllen.

Der zweite Erfolgsgarant unser HALTOPEX® Gummigranulatbo-

denbelag besteht nicht nur in Ästhetik, sondern auch durch seine technischen Eigenschaften. Er überzeugt im Restaurant und Garderoben, da er die Kufen schont und der Laufkomfort dennoch gegeben ist. In den Duschen ist Rutschsicherheit das A und O, auch dies ist für diesen strapazierfähigen Belag kein Problem.

**Visar Shtanaj, Bauführer**  
**Marco Filisetti, Bauführer**



**Präzise  
Rutschsicher  
Robust**



# FAMA® HARTSTEINHOLZBELÄGE

F. HOFFMANN – LA ROCHE AG, BASEL



Regenerierbar  
Strapazierfähig  
Belastbar

Aus ALT mach NEU! Die Roche war einige Jahre im Gebäude der Basler Zeitung eingemietet und ist auf einem bestehenden Steinholzbelag ihrem Tagesgeschäft nachgegangen. Beim Auszug musste der Bodenbelag wie übernommen an die Bauherrschaft übergeben werden.

Um den Originalzustand wieder herzustellen, haben wir Teile ausgebrochen, abgeschliffen und grundgereinigt. Nach dem Ausbruch musste als Höhenausgleich eine FAMA® Ausgleichsschicht ausgeführt wer-

den. Danach kam unser FAMA® Hartsteinholzbelag in der Farbe gelb als Endbelag zum Einsatz. Die Farbanstriche wurden bis zum Steinholzbelag abgeschliffen und die Bereiche neu imprägniert. Auch bei den stark verschmutzten Stellen wurde nach der gründlichen Reinigung mit unserer Spezialmethode die Oberflächenbehandlung ausgeführt. Der neue Belag und das «Retopping» des bestehenden Belages können sich sehen lassen.

**Visar Shtanaj, Bauführer**



# HAYPANOL® D KUNSTHARZBELÄGE & SURFATEX® TERRAZZOBELÄGE

MFH TALACKERSTRASSE, THUN

Bei diesem einzigartigen Objekt handelt es sich um ein Mehrfamilienhaus, welches nach den Wünschen des Bauherrn, mit dem heimatischen Flair seines Geburtslandes versehen wurde.

Auch hier konnten wir auf unser breites Bodenbelagssortiment zurückgreifen. Im Kellergeschoss bauten wir neben Dämmung und Unterlagsboden, unseren HAYPANOL® D Kunstharzbodenbelag, inklusive Hohlkehlssockel ein. In den darüberliegenden Geschossen einschliesslich dem Treppenhaus, wurden Dämmung, Unterlagsboden und als Endbelag unser SURFATEX® Terrazzo einge-



bracht. Dieser wurde mit feinkörnigem, weissem Marmor und Weisszement als Bindemittel ausgesucht. Für das gewisse Etwas wurde Perlmutter dazugefügt, dieser verleiht den Flächen, neben dem bunten Schillern je nach Lichteinfall, eine warme Note.

Ein weiteres Highlight sind die Duschen, Bäder und die Terrassen, welche ebenfalls mit unserem SURFATEX® Terrazzobelag versehen wurden. Für uns ist dieses Objekt definitiv ein Bodenbelags-schlaraffenland!

**Ivo Veith, Profitcenterleiter**





# FESTKIESBELÄGE

## NEUBAU INSELSPITAL, BERN

Der Neubau des neuen Hauptgebäudes des Inseospitals ist eines der grössten und komplexesten BIM-Projekte in der Schweiz und eine grosse Herausforderung für alle Beteiligten. Da wir uns gerne Herausforderungen stellen, sind wir mit unserem Festkiesbelag ins Rennen gegangen. Dieser überzeugt im Aussenbereich, durch seine Wasserdurchlässigkeit und die natürliche, fugenlose Optik.

Auf diversen Terrassen und verschiedenen Stockwerken haben wir über 120 Tonnen Material eingebaut. So einfach wie es klingt war es dann doch nicht, der Splitt musste vorgängig von einer Transportfirma beim ausgeschriebenem Kieswerk abgeholt, gewaschen und getrocknet werden. Umso mehr freut uns das grossartige Ergebnis, alle fertigen Festkiesflächen sind mit schönen Pflanztrögen beschmückt, die automatisch mit den im Festkies eingebetteten Bewässerungsrohren gegossen werden. So wurden schöne und einladende Erholungs-oasen geschaffen.

Alejdin Demiri, Bauführer

Fugenlos  
Trocken  
Ursprünglich







# HAYPANOL® D KUNSTHARZBELÄGE

## HELIKOPTERLANDEPLATZ KANTONSSPITAL GRAUBÜNDEN, CHUR

Das Kantonsspital Graubünden ist das Zentrumsspital der Südostschweiz. Um den immer steigenden Ansprüchen der Kunden zu genügen, wurde im Zuge einer optischen Auffrischung der Helikopterlandeplatz mit einem schnellen PMMA System beschichtet.

Um mögliche Verschmutzungen komplett zu entfernen, wurde in einem ersten Schritt der Hartbetonbelag intensiv, kreuzweise kugelgestrahlt. Der graue PMMA Einstreubelag wurde mit einem 4-schichtigen Aufbau ausgeführt. Vorgängig wurde die Brüstung mit einer Vlies Armierung verstärkt. Die besondere Herausforderung war die Applikation an diesem sehr exponierten Verarbeitungsort.

Das Wetter war matchentscheidend für die Planung der Arbeiten. Eine trockene Wetterphase hat die Arbeiten begünstigt, wir mussten jedoch bei stetigen Veränderungen der Sonne, Wolken und deren Temperaturunterschiede jeweils reagieren, um die saubere Qualität der Applikation zu gewährleisten.

Wir sind uns sicher, dass nun beim Anflug der grossen Fläche, die Farben wieder klar herausstechen und die Landung bei jedem Wetter begünstigen. Wir hoffen jedoch allseits, diesen Anflug nur aus den Walo Boden-News kennengelernt zu haben.

**Andrea Gees, Bauführer**





# GUSSASPHALTBELÄGE & SYSTEM GRINDEX®

## MOBILITY, ZUG

Die Verwendung von Gussasphaltbelägen in Gewerbe- und Industriegebieten ist seit vielen Jahren sehr beliebt, da sie eine hervorragende Tragfähigkeit und Widerstandsfähigkeit gegenüber schweren Lasten und hohem Verkehrsaufkommen aufweisen. Insgesamt hat sich die Entscheidung von Zug Mobility für den Einsatz unseres Gussasphaltbelages als äusserst erfolgreich erwiesen und hat dazu beigetragen, dass die Außenparkplätze und Verladeflächen sicher und funktional sind.

Unser Belag mit dem Gilsonite-Zusatz wurde in Handarbeit eingebaut, was sich als ideale Lösung erwies, da er sehr hart und robust ist und durch den gewählten Schleifgang gleichzeitig eine hohe Rutschfestigkeit aufweist. Gleichzeitig rundet die Terrazzo Optik mit dem weissen Splittanteil den ästhetischen Aspekt ab und hellt diesen im Sommer ebenfalls etwas auf, sodass sich der Belag nicht zu stark erwärmen kann und somit resistenter gegen mechanische Eindrücke wirkt.

**Marco Monteiro, Bauführer**





Im direkten Umfeld der denkmalpflegerisch wertvollen Villen Bühlstein und Bühlhalde haben sich zwei Grundeigentümer entschieden, ein gemeinsames Bauprojekt zu realisieren. Besonderen Wert wurde dabei auf das Verschmelzen von Innen- und Aussenräumen gelegt.

Nach der Bemusterung fiel die Wahl auf unseren 1-schichtigen DURATEX® Zero Hartbetonbelag, mit zwei verschiedenen Schleifstufen, «Patina» in den Wohnungen und «angeschliffen» in den Treppenhäusern.

Unser DURATEX® Zero wurde, mit Ausnahme der Nasszellen, in sämtlichen Räumen der Wohnungen auf Bodenheizung verlegt und besticht durch den individuellen «Patina» Oberflächenschliff



**Individuell  
Vielfältig  
Einladend**

# DURATEX® ZERO HARTBETONBELÄGE

## WOHNÜBERBAUUNG LEIMENEGG, WINTERTHUR



mit einer, in Farbe und Struktur lebendigen Oberfläche, welche zudem extrem druck- und verschleissfest ist. Als besondere Herausforderung wünschten die beiden Bauherrschaften den schwimmenden Belag möglichst ohne Fugen. Also haben wir nur die Dilatationsfugen ausgeführt, welche die Zimmer von den Erschliessungszonen trennen und bei geschlossenen Türen, unter dem Türblatt verschwinden.

Die Vorteile sind neben der einzigartigen Optik, auch in technischer Hinsicht zu finden, da es keine Fugen in einem einzelnen Raum gibt, die später unterhalten werden müssen.

Unser schwindreduzierter DURATEX® Zero Hartbetonbelag fügt sich durch seinen industriellen Charakter harmonisch in die innovative und moderne Architektur der insgesamt drei Baukörper ein und unterstreicht die Einzigartigkeit des Bauprojektes.

**Patrick Oberholzer, Bauführer**





Spielerisch  
Wandelbar  
Funktional

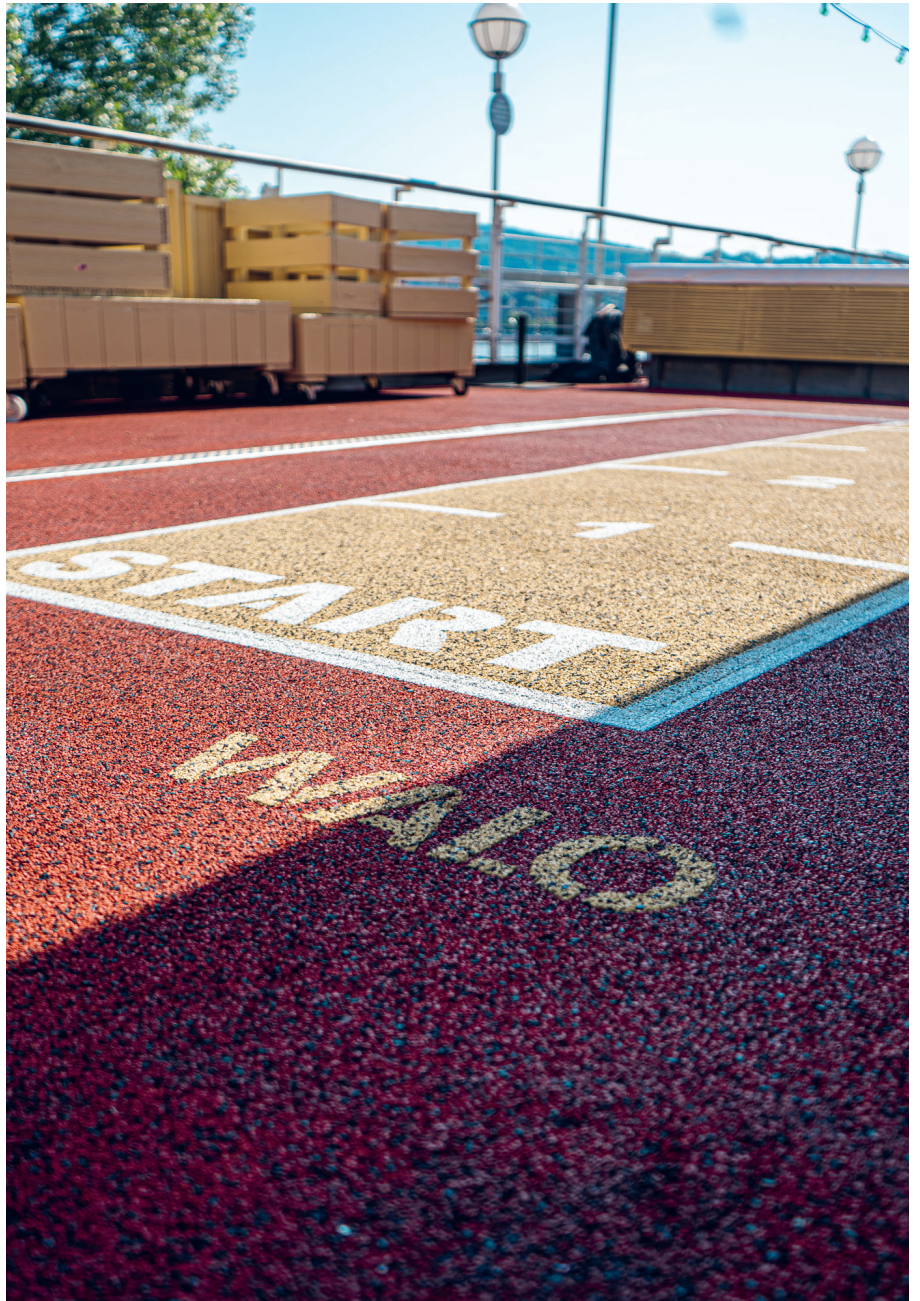
## RUB TAN® SPORTBELÄGE

### SAMIGO AMUSEMENT, ZÜRICH

Bilder sagen mehr als 1000 Worte, da bekommt doch jeder Sportmuffel Lust auf etwas Bewegung. Das Samigo am schönen Zürichsee ist nicht nur ein Restaurant, sondern auch ein Outdoor Fitness.

Am Tag werden auf der Terrasse diverse Sportkurse angeboten und abends wird das Sportfeld zur Tanzfläche und zum Barbetrieb umfunktioniert. Das alles ist mit unserem RUB TAN® Sportbelag möglich. Der Inhaber des SAMIGO hat sich bereits vor zwei Jahren für einen RUB TAN® entschieden, welchen er nun





mit modernen Farben aufgefrischt haben wollte. Wir haben den bestehenden RUB TAN® und Untergrund verstärkt und einer Oberflächenerneuerung (Re-topping) mit vielen Details unterzogen.

Der neue RUB TAN® passt allen Anspruchsgruppen gleichermaßen, den Sportliebhabern, Barbesuchern und allen anderen, welche sich dieses spezielle Restaurant nicht entgehen lassen wollen.

**Francesco Bartucca, Bauführer**





Dauerhaft  
Resistent  
Leistungsfähig

# OS 8 OBERFLÄCHENSCHUTZSYSTEM, & WALO ULBRICHFUGE®

## COOP MEGASTORE KAISERHOF, KAISERAUGST AG

Der Coop Megastore Kaiserhof modernisierte seine Tiefgarage, durch ein neues Farbkonzept, welches optisch ein modernes Erscheinungsbild ergibt und der neuen Restplatzanzeige. Verbunden mit der Umrüstung der Beleuchtung auf energiesparende LED-Leuchten, wirkt das Parking attraktiver und heller, was es den Besuchern erleichtert, sich zu orientieren.

Im Zuge dieser Modernisierung wurden auch die Untergründe der Park- und Fahrbahnflächen instandgesetzt, mit dem Ziel, durch ein mechanisch hoch widerstandsfähiges Beschichtungssystem den dauerhaften Schutz vor Chlorideintrag zu gewährleisten sowie sämtliche Dilatationsfugen erschütterungsfrei und wasserdicht zu verschliessen. Als Oberflächenschutzsystem im UG 1 auf den Park- und Fahrbahnbereichen der Konstruktionsbetonflächen, wurde eine

starre, verschleissfeste OS 8-Beschichtung mit Hartkorneinstreuung eingebaut, auf den Asphaltflächen hingegen eine flexibilisierte OS 8-Beschichtung. Sie gewährleistet nicht nur eine hohe Belastungsresistenz, sondern lässt auch bei Lastwechselbeanspruchung leichte Verformungsänderungen zu. Im UG 2 wurde aufgrund der erdberührten Bodenplatte eine starre, dampfdiffusionsoffene OS 8-Beschichtung gewählt.

Die Fugenübergänge der Fahrbahnflächen wurden mit der WALO Ulbrichfuge®, der hochbelastbaren und dauerelastischen Fugenlösung, neu abgedichtet. Die Fugen wurden unter laufendem Betrieb nahtlos und bodeneben in den Untergrund integriert, diese sind robust, erschütterungsfrei und «unhörbar».

**Thomas Grieder, Ressortleiter**



# RUB TAN® FALLSCHUTZBELÄGE

## COOP CENTRO, TENERO

Fast jedes Einkaufszentrum hat einen Spielplatz, um den Kindern das lästige Einkaufen etwas schmackhafter zu machen. So auch das Einkaufszentrum Centro Tenero, bei welchem wir den Spielplatz auf der Terrasse mit unserem RUB TAN® Fallschutzbelag erstellten. Unser Fallschutzbelag erfreut sich grosser Beliebtheit aufgrund seiner Sturzsicherheit, der überzeugenden Farbpalette und der schnellen Einbauzeit.

Bevor wir allerdings den Deckbelag einbauten, konnten wir auch die perfekte Grundlage für den RUB TAN® schaffen, indem wir den Untergrund erstellten. Jetzt steht dem Einkaufs- beziehungsweise Spielvergnügen nichts mehr im Weg und Eltern und Kinder sind gleichermassen zufrieden.

**Massimo Pirozzi, Profizenterleiter**





# DIE WALO- PRODUKTPALETTE

## **Beton- und Hartbeton-Beläge**

DURATEX®  
WASCHBETON

## **Terrazzo-Beläge**

SURFATEX®  
BITU TERRAZZO®

## **Hartsteinholz-Beläge**

FAMA®

## **Kunstharz-Mörtelbeläge**

HAYPANOL®, POXILITH®,  
SYNTOCRET®, BOLIPOX®  
PUROTEX®

## **Kork-Fließbeläge**

NATUROLISS®

## **Kunstharz-Fließbeläge**

PUROLISS®  
SYNTOLISS®

## **Sport- und Freizeitbeläge**

RUB TAN®, PULASTIC®,  
Kunstrasensysteme,  
RUB TAN® Fallschutzsysteme

## **Tennisbeläge**

RED PLUS®, COMFORT COURT®,  
GreenSet®

## **Naturstein-Teppich**

STRIZO, Festkiesbelag

## **PU-Gummigranulat-Belagsystem**

HALTOPEX®

## **Vermörtelte Asphalt-Beläge**

ZEMENTOPHALT®

## **Bituminöse Beläge**

Gussasphalt für Innen und Aussen,  
Gussasphalt-Estriche,  
Kaltbitumen-Beläge

## **Oberflächenveredelung**

System GRINDEX®

## **Mineralische Wand- und Bodenbeläge**

CORIVESTO®

## **Fugen**

WALO Ulbrichfuge®







# IMPRESSUM

## **Herausgeberin**

Walo Bertschinger AG  
Bodenbeläge  
Giessenstrasse 5  
8953 Dietikon 1

## **Redaktionsteam**

Jasmin Küng (Leitung)  
Tobias Baschung  
Oliver Schmid  
Visar Shtanaj  
Marco Filisetti  
Ivo Veith  
Alejdin Demiri  
Andrea Gees  
Marco Monteiro  
Patrick Oberholzer  
Francesco Bartucca  
Thomas Grieder  
Massimo Pirozzi  
Martin Mathys

# STANDORTE

Walo Bertschinger AG	8953 Dietikon 1	Giessenstrasse 5	Tel. 044 745 23 11
Walo Bertschinger AG	6030 Ebikon/Luzern	Neuhaltenring 8	Tel. 041 444 14 41
Walo Bertschinger AG	4402 Frenkendorf	Bächliackerstrasse 10	Tel. 061 335 92 92
Walo Bertschinger AG	8645 Jona	St. Dionysstrasse 31-33	Tel. 055 282 16 06
Walo Bertschinger AG	5600 Lenzburg	Hardstrasse 6	Tel. 062 886 00 50
Walo Bertschinger AG	8400 Winterthur	Stadthausstrasse 43	Tel. 044 745 23 11
Walo Bertschinger AG Bern	3073 Gümligen/Bern	Feldstrasse 42	Tel. 031 941 21 21
Walo Bertschinger AG Graubünden	7503 Samedan	Cho d'Punt 60	Tel. 081 851 10 60
Walo Bertschinger AG Graubünden	7205 Zizers	Tardisstrasse 217	Tel. 081 258 33 00
Walo Bertschinger AG Ostschweiz	9403 Goldach	Schuppis 21	Tel. 071 292 30 30
Walo Bertschinger SA Romandie	1312 Eclépens	Z.I. Le Marais	Tel. 021 695 21 50
Walo Bertschinger SA Ticino	6807 Taverne	Via San Gottardo	Tel. 091 923 52 81

**Walo Bertschinger AG**  
Bodenbeläge  
Giessenstrasse 5 Postfach  
8953 Dietikon 1 Schweiz  
T +41 44 745 23 11  
bodenbelaege@walo.ch  
walo.ch